

LOXO
32
BY POGO



Yann Riou

PURELY SIMPLE,
PURELY EFFICIENT

UN BATEAU
DE CROISIÈRE
TRÈS BASSE
CONSOMMATION,
BIEN DANS
SON ÉPOQUE !

La Loxo 32 est capable de naviguer longtemps sous pilote automatique à une vitesse confortable de 12 nœuds, en consommant seulement 0,5 litre par mille marin dans sa version monomoteur Volvo Penta D2-75, avec une vitesse maximale de 19/20 nœuds.

Moderne, lumineuse, simple et légère, la Loxo 32 est facile à entretenir et à transporter.



Yann Riou

A VERY
FUEL-EFFICIENT
CRUISING BOAT,
VERY MUCH
OF ITS TIME!

Loxo 32 is able to sail for long periods under autopilot at a comfortable speed of 12 knots, consuming only 0.5 litre per nautical mile in its single engine Volvo Penta D2-75 version, with a top speed of 19/20 knots.

Modern, with a bright interior, simple and lightweight, the Loxo 32 is easy to maintain and to trail.

LÉGÈRE,
DISCRÈTE,
ÉLÉGANTE...

LIGHT,
DISCREET,
ELEGANT...

La ligne esthétique discrète du Loxo 32 a été dictée par la recherche d'un centre de gravité bas et sa garantie de confort et de sécurité.

The Loxo 32's discreet aesthetic line has been dictated by the quest for a low center of gravity and its guarantee of comfort and safety.



Yann Riou



Yann Riou

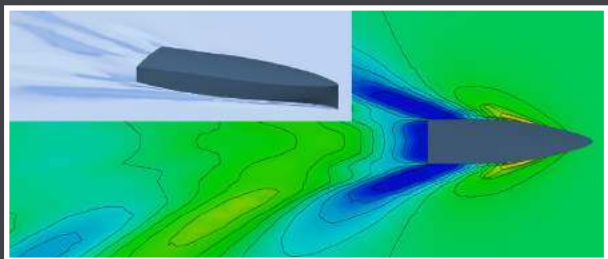


SOBRIÉTÉ RECORD !

En s'appuyant sur des technologies de fabrication haut de gamme, en faisant le choix d'un déplacement ultra léger, les équipes du chantier Structures ont, après beaucoup de recherches en mécanique des fluides numérique (CFD, Computational Fluid Dynamics), opté pour une carène hybride, qui, en planant extrêmement tôt, nécessite peu de puissance pour sa propulsion. Les économies en carburant sont spectaculaires.

ENERGY SAVING!

Relying on top of the range manufacturing technologies, opting for ultra-light displacement and after great CFD researches (CFD, Computational Fluid Dynamics), the teams from the Structures yard have opted for an hybrid hull which, by getting up on the plane extremely early, requires less efforts from its propulsion. The fuel economy is spectacular.

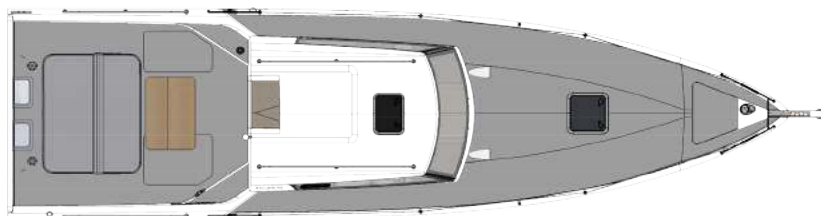
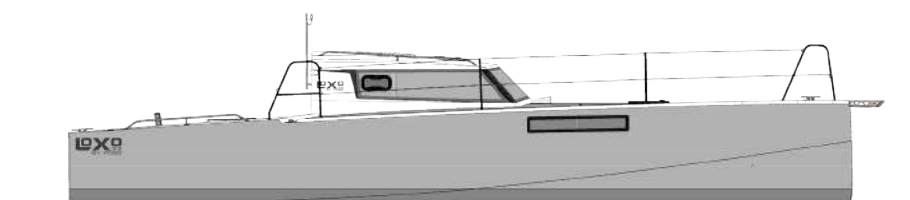


CARACTÉRISTIQUES TECHNIQUES TECHNICAL DATA

Longueur / Length overall	9.50 m
Largeur / Max beam	2.55 m
Poids lège / Light displacement	1650kg (monomoteur) 1750kg (bimoteur)
Tirant d'eau / Draft	0.70 m
Couchages / Berths	4
Capacité carburant / Fuel capacity	150 L
Capacité eau / Water capacity	150 L
Vitesse croisière / Cruising speed	10-12 nœuds
Vitesse maximum / Maximum speed	16-20 nœuds
Autonomie / Autonomy	300 Milles nautiques (en vitesse de croisière) 300 Nautical miles (at cruising speed)
Catégorie / Category	B

*Documentation non contractuelle
Non contractual documentation*

LOXO 32 BY POGO



Antoine infographiste | 06 85 50 54 40

Pogo Structures

SAS POGO STRUCTURES

Z.A. de Kerbenoën
29120 Combrit - France
+33 (0)2 98 51 94 73
info@pogostructures.com
www.pogostructures.com