

**LOXO** HB  
32  
BY POGO



PURELY SIMPLE,  
PURELY EFFICIENT

UN BATEAU  
DE CROISIÈRE  
TRÈS BASSE  
CONSOMMATION,  
BIEN DANS  
SON ÉPOQUE !

La Loxo32 Hors-bord vous apporte tout le confort et les performances d'une carène moderne aidée d'une construction high-Tech

Le bateau idéal pour tous les programmes de navigation, de la Balade familiale aux parties de pêches au large ou côtières en passant par les sports nautiques. .

Cette version Hors-bord offre plus de puissance pour plus de nervosité et de confort.

Moderne, Lumineuse, simple et légère La LOXO 32 est facile à entretenir et à transporter.



A VERY  
FUEL-EFFICIENT  
CRUISING BOAT,  
VERY MUCH  
OF ITS TIME!

The Loxo32 Outboard brings you all the comfort and performance of a modern hull assisted by a construction high-tech

The ideal boat for all sailing programs navigation with your Family Or parties of offshore or coastal fishing in going through water sports.

This Outboard version offers more power for more nervousness and comfort.

Modern with a Bright interior simple and lightweight The LOXO 32 is easy to maintain and to trail.



LÉGÈRE,  
DISCRÈTE,  
ÉLÉGANTE...

La ligne esthétique discrète du Loxo 32 a été dictée par la recherche d'un centre de gravité bas et sa garantie de confort et de sécurité.

LIGHT,  
DISCREET,  
ELEGANT...

The Loxo 32's discreet aesthetic line has been dictated by the quest for a low center of gravity and its guarantee of comfort and safety.

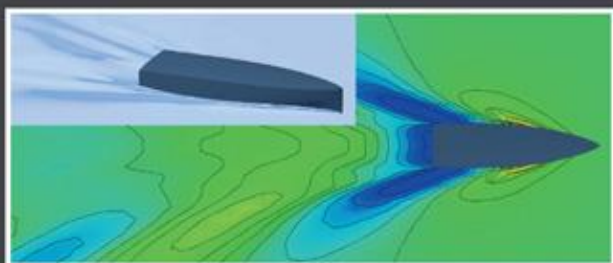


# SOBRIÉTÉ RECORD !

En s'appuyant sur des technologies de fabrication haut de gamme, en faisant le choix d'un déplacement ultra léger, les équipes du chantier Structures ont, après beaucoup de recherches en mécanique des fluides numérique (CFD, Computational Fluid Dynamics), opté pour une carène hybride, qui, en planant extrêmement tôt, nécessite peu de puissance pour sa propulsion. Les économies en carburant sont spectaculaires.

## ENERGY SAVING!

Relying on top of the range manufacturing technologies, opting for ultra-light displacement and after great CFD researches (CFD, Computational Fluid Dynamics), the teams from the Structures yard have opted for an hybrid hull which, by getting up on the plane extremely early, requires less efforts from its propulsion. The fuel economy is spectacular.

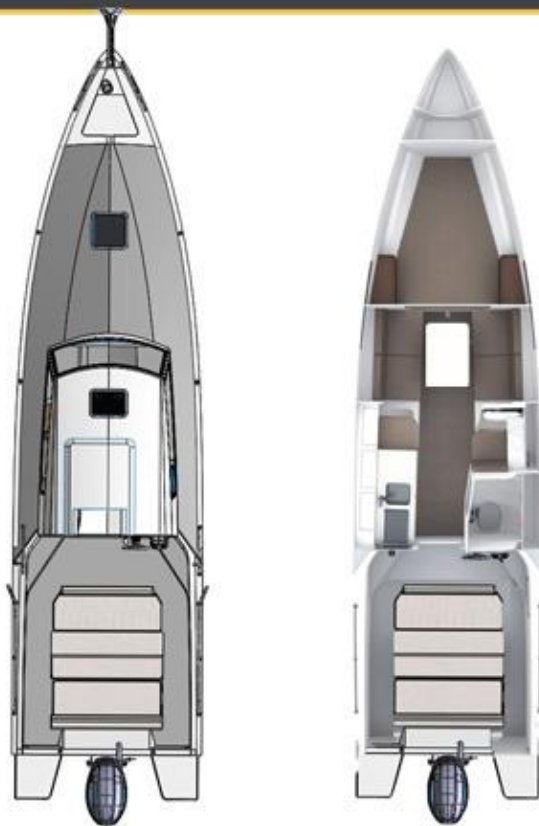


## CARACTÉRISTIQUES TECHNIQUES TECHNICAL DATA

Longueur / Length overall	9.50 m
Largeur / Max beam	2.55 m
Poids lège / Light displacement (Ex : 150 cv)	1 800 kg
Tirant d'eau / Draft	0.70 m
Couchages / Berths	4
Capacité carburant / Fuel capacity	250 L
Capacité eau / Water capacity	150 L
Vitesse croisière / Cruising speed	13 / 15 nœuds
Vitesse maximum / Maximum speed	28 nœuds
Motorisation / Engine Hors-Bord / Out-board	Minimum 1 x 100 cv ou 2 x 60 cv Maximum 150 cv

*Documentation non contractuelle  
Non contractual documentation*

# LOXO<sup>HB</sup> 32 BY POGO



# Pogo Structures

## SAS POGO STRUCTURES

Z.A. de Kerbenoën  
29120 Combrit - France  
+33 (0)2 98 51 94 73  
info@pogostructures.com  
[www.pogostructures.com](http://www.pogostructures.com)